



# PROPOSITIONS À DESTINATION DES ÉTABLISSEMENTS SCOLAIRES

Saison 2026-2027



ARA | AUTOUR DES RYTHMES ACTUELS

301 avenue des Nations Unies - 59100 Roubaix - [www.ara-asso.fr](http://www.ara-asso.fr)

## LE PROJET ASSOCIATIF

L'ARA est une association dédiée à la pratique des musiques actuelles à destination de tous·tes les musicien·nes, amateur·trices comme professionnel·les. Depuis 36 ans, à Roubaix et en région, nous proposons d'**apprendre à jouer de la musique, de développer des projets de création et de cultiver le plaisir de l'écoute.**

- Notre **école de musique** développe une pédagogie vivante, basée sur l'apprentissage en collectif auprès de plus de 300 adhérent·es.
- Nous **accompagnons et conseillons** toute l'année des musiciens et musiciennes désireux·ses de faire évoluer leur projet artistique.
- Nous poussons les portes des établissements scolaires, des hôpitaux et toute autre structure publique ou privée souhaitant développer des **actions de découvertes sonores et musicales** auprès de leurs publics.
- Nous sommes missionnés pour porter un vaste programme régional d'interventions en classe et d'un concert pédagogique faisant la **promotion de la santé auditive** auprès des plus jeunes.

## NOS VALEURS

EGALITE DES  
CHANCES

ESPRIT  
COLLECTIF

RESPECT DES  
CULTURES

## LE PROJET D'ACTION CULTURELLE

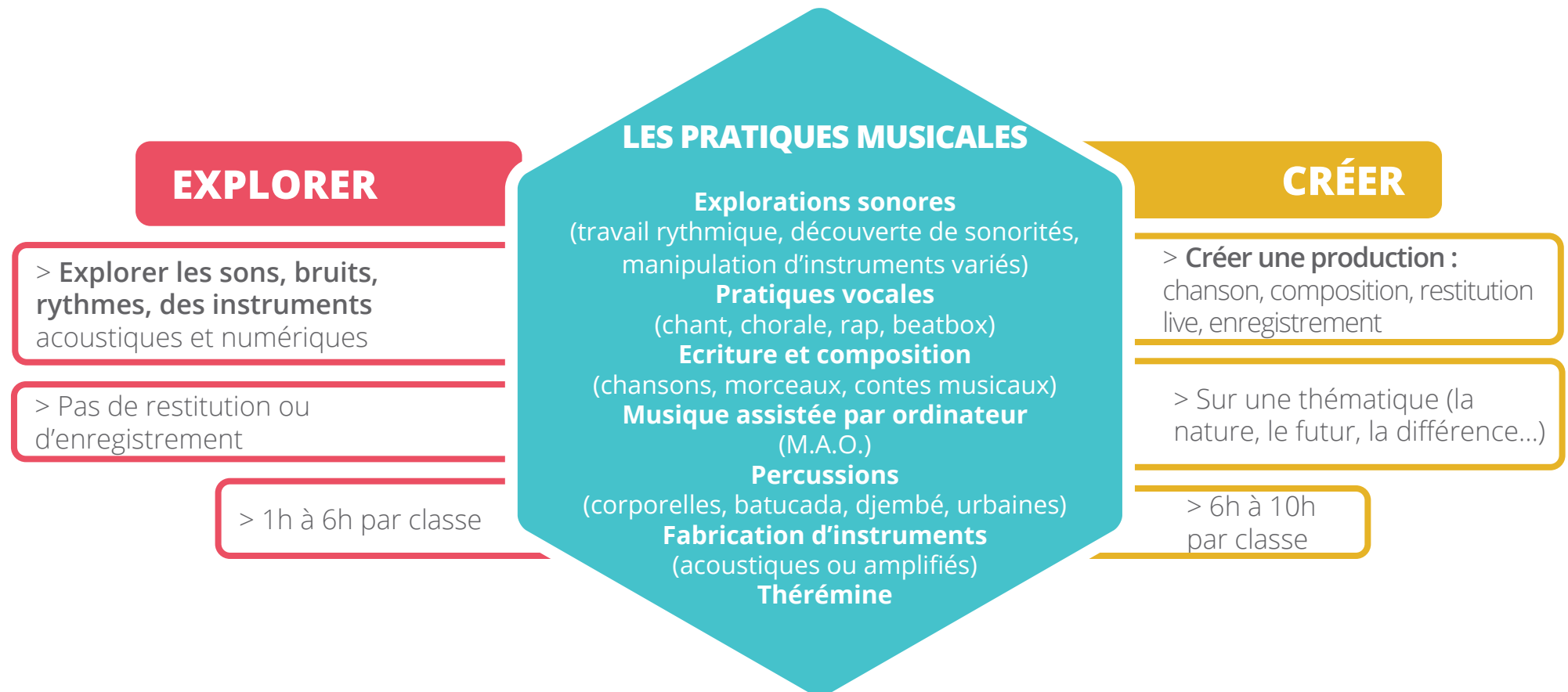
À l'ARA, la musique est une aventure à partager à tous les âges ! Nos projets d'action culturelle invitent à explorer les musiques actuelles autrement, à travers la pratique, l'écoute et la création. Accompagné·es par des musicien·nes professionnel·les, chacun·e plonge dans des univers artistiques et s'aventure vers des expériences parfois insolites... **Ateliers, rencontres, concerts participatifs... autant d'occasions de découvrir la musique et de tisser des liens, toujours avec curiosité et plaisir !**

Nos actions participent à développer les aptitudes relationnelles, en mettant l'accent sur la collaboration et le travail en groupe. Nous avons à cœur de co-construire chaque projet avec vous en réfléchissant collectivement à ses objectifs pédagogiques, afin d'offrir des expériences adaptées à tous·tes !



# DES ACTIONS EN CO-CONSTRUCTION

- Les interventions menées avec l'ARA prennent appui sur les **univers artistiques des musicien·nes**, permettant de faire découvrir des sensibilités et des pratiques différentes.
- **Conçues sur-mesure** avec les enseignant·es, les interventions se déroulent dans les établissements ou à l'ARA, sur des durées variables en fonction des attentes, du public, du budget de chaque partenaire.
- Chaque projet est co-construit en amont, **réfléchi et adapté selon les objectifs** pédagogiques et/ou culturels de nos partenaires et des artistes impliqué·es. Nous proposons deux approches s'adaptant à vos publics, du cycle 1 au secondaire. Si nécessaire, nos actions peuvent être aménagées pour les publics en situation de handicap cognitif, pour les publics allophones, etc.



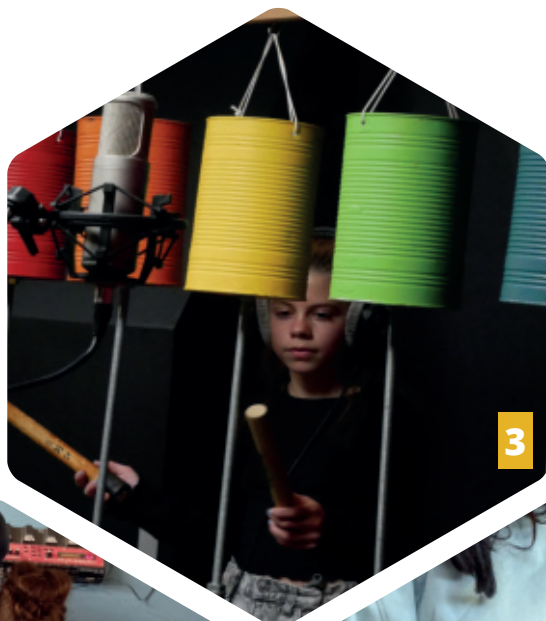
# PORTFOLIO



1



2



3



7



4



5



6

## FOCUS : On ne naît pas musicienne, on le devient

Le jeu pédagogique inspiré de l'étude menée par l'ARA et la Cave aux Poètes interroge les freins et les motivations de l'accès aux pratiques musicales. Conçu en partenariat avec le Fablab de l'INSPE de l'Académie de Lille, le jeu engage une réflexion autour de l'égalité de genres.

1 - Atelier de percussions urbaines - Ecole Léon Jouhaux Roubaix

2 - Ecriture et composition de chanson «Toustes rappeuses»

Cité Scolaire Emile Zola - Wattrelos

> <https://youtu.be/LV1iZ5814Yo>

3 - Lutherie sauvage - Collège René Descartes - Loos

4 - Un siècle de musiques électroniques « du thérémine au numérique» Lycée Jean Moulin - Roubaix

> <https://youtu.be/8E2QJZyrefQ>

5 - Conte en musique - Ecole Charles de Foucaud - Roubaix

> <https://on.soundcloud.com/hsZHz>

6 - Initiation au thérémine - Ecole Boileau Pasteur - Roubaix

> <https://www.franf.fr/emissions/atelier-theremine-avec-charlotte-dubois-et-lara>

# LES PROJETS «CLÉ EN MAIN»

Nous avons imaginé avec les artistes des actions originales et créatives, mixant des pratiques parfois inattendues !



cycles  
2 et 3

## OMBRES CHANTANTES avec JEANNE DESF

Jeanne Desf invite les élèves de 6 à 8 ans à créer un **paysage sonore illustrant un théâtre d'ombres**. À partir d'un conte, les enfants manipulent des formes et des personnages de papier et les animent grâce à l'expression corporelle... Ils et elles s'amuse à chanter, à manipuler des instruments variés (maracasses, kalimba, voix...) et à découvrir l'utilisation des rétroprojecteurs... C'est un vrai jeu d'écoute, de perspective et d'imagination !

*Jeanne Desf, artiste folk, propose une écriture musicale empreinte de sensibilité et de poésie. Elle s'accompagne à la guitare et au piano et dévoile des chansons aux sonorités anglophones inspirées de l'ailleurs.*

*Ce projet peut être adapté pour les maternelles, nous contacter pour plus de précisions.*

**Du CP au CE2** | 6 séances d'1h

Possibilité d'ouvrir à 3 classes de la même école



cycle  
2 et 3

## ORCHESTRE DE BRIC ET DE BROC avec THOMAS HUART

A partir de carton, papiers, pots de yaourts de récupération, les élèves de 8 à 11 ans **fabriquent leurs instruments de musique**. Ils et elles découvrent avec Thomas Huart les infinies possibilités de création musicale par la collecte et le réemploi des objets qui nous entourent au quotidien pour créer les instruments qui composeront un véritable orchestre « de bric et de broc » !

*Thomas Huart est un musicien aux multiples casquettes : il est bassiste dans les groupes psyché Hamada et shoegaze Aliisson. Formé en menuiserie, il anime des ateliers de fabrication d'objets low-tech dans l'association Graine d'Évolution, située à Palluel (62).*

**Du CE2 au CM2** | 2 séances d'1h puis 4 séances d'1h30

Possibilité d'ouvrir à 2 classes de la même école

# LA PROMOTION DE LA SANTÉ AUDITIVE

Depuis 2008, l'association ARA propose un programme scolaire de prévention des risques auditifs en région Hauts-de-France. Les actions sont élaborées de façon ludique et pédagogique par des musicien·nes formé·es à l'éducation pour la santé en mettant la musique au service de la prévention, pour une approche positive de la santé.



## LA JOURNÉE DE CAMILLE - UN LIVRET-JEU NUMÉRIQUE

Un **livret-jeu numérique** écrit par Clémence Marotte et illustrée par Fannie Loget à explorer en groupe classe, sur le principe des ouvrages « dont tu es le héros/l'héroïne », il propose **un récit où les choix de l'élève auront des conséquences sur la fin de l'histoire**. En suivant Camille, le-la personnage principal·e, à travers des situations du quotidien qui leur sont familières comme la récréation ou la cantine, les élèves apprendront à reconnaître au fil des pages les situations qui peuvent nuire à leur audition, mais aussi pourquoi et comment protéger leurs oreilles.

*Du CE2 au CM2 | 3 Intervention de 2h*

*30 élèves maximum par séance - possibilité d'utilisation en autonomie*

## LE CONCERT PÉDAGOGIQUE PEACE & LOBE

Peace & Lobe rassemble les élèves lors d'un concert pédagogique dans les salles culturelles de proximité alliant musique live, messages préventifs, pédagogie et humour, dans le but de **sensibiliser aux risques auditifs mais aussi d'encourager les découvertes musicales**. Sur scène, les musicien.nes abordent l'histoire des musiques qui ont jalonné le XXème siècle, l'évolution des technologies de la musique, les volumes sonores, la physique du son et le fonctionnement de l'oreille en alternant avec des morceaux en live de différentes esthétiques : rock, rap, électro...



*A partir de la 5ème | 3 à 4 classe maximum par établissement (selon effectifs)*

## LES INTERVENTIONS EN CLASSE

### **Accueillir un·e musicien·ne ne classe**

Ces interventions de 2 heures sont menées directement dans les établissements scolaires par un.e musicien.ne préventeur.euse, et abordent le fonctionnement de l'oreille, les pathologies liées à une surexposition sonore et les bons gestes de prévention au quotidien, en intégrant un temps d'échanges et **sollicitant la participation des élèves de manière ludique**.

*A partir de la 5ème | 2 classes minimum par établissement*





## UNE ASSOCIATION DE MUSIQUES ACTUELLES, DANS UN LIEU HORS DU COMMUN

À l'ARA, il y a un ancien boudoir, les cellules d'un ancien commissariat, des salles de cours de musique... et bien d'autres trésors historiques !

L'hôtel particulier du 301 a connu plusieurs vies : construit pour une grande famille d'industriels du textile à la fin du XIX<sup>ème</sup> siècle, le bâtiment fut tour à tour habitation, commissariat, annexe de lycée.

Le lieu est aujourd'hui un espace dédié aux musiques actuelles, offrant une dizaine de salles adaptées à l'apprentissage musical, d'une salle de diffusion à échelle humaine (100 places debout / 45 places assises) et d'un studio d'enregistrement. Cet équipement est à votre disposition pour accueillir vos classes sur la journée.



### VISITES

A travers un parcours guidé, les élèves découvriront l'histoire de l'hôtel particulier Lepoutre et l'univers des musiques actuelles. Rencontre autour des métiers de la musique, quizz sur les esthétiques musicales ou encore démo technique, nous imaginons des contenus sur-mesure avec les enseignants.

*A partir de la 6<sup>ème</sup>, durée 2h*



### VISITE À ÉNIGMES + CONCERT DE THÉRÉMINE

Le bâtiment qui accueille notre association recèle bien des mystères... Accompagné.es des personnages historiques qui ont vécu dans ces murs, mettez en action vos méninges dans le cadre d'un jeu d'énigmes collectif pouvant être suivi d'un concert.

*Du CE2 à la 3<sup>ème</sup>, durée 2h*



### BORD DE SCÈNE - SORTIE DE RÉSIDENCE

Nous accueillons toute l'année des groupes de musique amateurs pour des résidences ou temps de répétition. Envie de venir assister à une session avec vos publics, afin de pouvoir échanger par la suite avec les artistes ? Faites nous signe !

Ces actions peuvent s'inscrire en complément des ateliers, ou faire l'objet d'un projet spécifique.

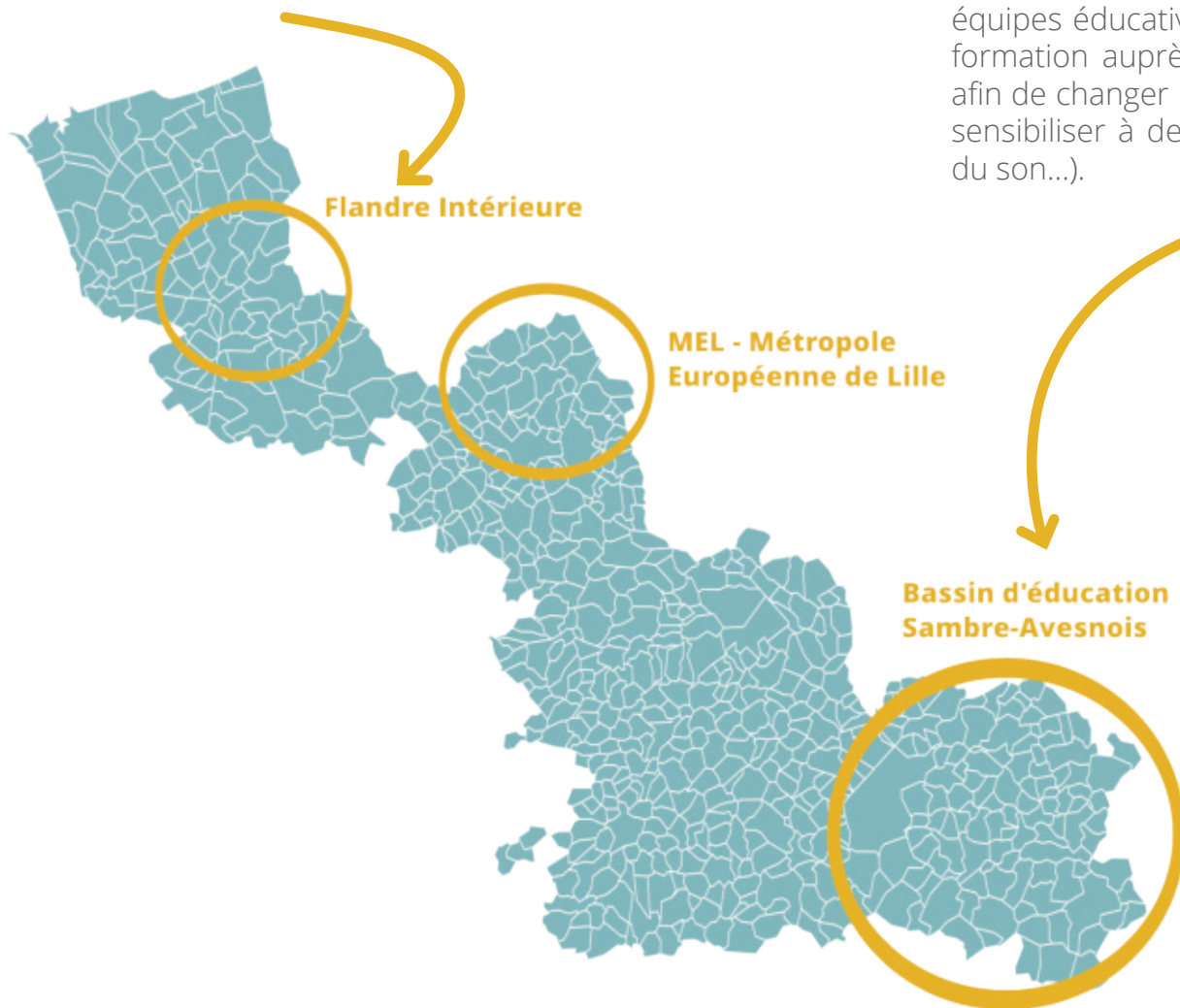
# LES ACTIONS DE L'ARA SE DÉPLOIENT SUR TOUT LE DÉPARTEMENT DU NORD

L'ARA conduit une mission de (re)développement territorial dans le Nord pour soutenir les besoins locaux en musiques actuelles.

**Les actions se concentrent notamment :**

**Sur la Flandre Intérieure**, où les pratiques collectives et les équipements sont moins développés : plusieurs projets d'action culturelle sont menés notamment à Bailleul.

**Sur le Sambre-Avesnois**, dans le cadre du pacte de la région Hauts-de-France SAT (Sambre, Avesnois, Thiérache) 2025-2029 et de la commande du Rectorat pour accompagner les équipes éducatives de ce bassin, l'ARA a mené une journée de formation auprès de 25 enseignant·es en éducation musicale afin de changer leur regard sur les musiques actuelles et de les sensibiliser à de nouvelles pratiques (MAO, module technique du son...).



**Showcase avec Maël Isaac**  
Collège Jean Lemaire de Belges – Bavay

# INFORMATIONS PRATIQUES

## Inscription PCL / Ville de Roubaix

Les établissements roubaisiens souhaitant déposer un projet dans le cadre du Plan Culturel Local de la ville de Roubaix sont invités à compléter ce formulaire de pré-inscription **avant le 2 juin 2026** :

[www.ara-asso.fr/pcl](http://www.ara-asso.fr/pcl)

Il permettra à nos équipes de recenser l'ensemble des demandes de projet pour l'année scolaire 2026-2027. **Vous serez ensuite contacté·e par une chargée de projets de l'ARA pour la confirmation de votre demande et le montage définitif du dossier.**

Pour les projets rassemblant différentes classes d'un même établissement scolaire, **merci de remplir un seul formulaire.**

## Projets hors Roubaix

Prenons contact pour échanger autour de votre projet !  
Nous vous remercions de nous contacter **au minimum 2 mois** avant le démarrage de votre projet :

**Alice Clivio** Chargée de projets action culturelle et développement territorial  
alice@ara-asso.fr | 06 01 32 17 81

**Maud Debacker** Chargée de projets action culturelle  
maud@ara-asso.fr | 06 13 82 93 83

**Sidonie Justin** | Chargée du programme scolaire promotion de la santé auditive  
prod-psa@ara-asso.fr | 06 23 91 37 00



**ARA | AUTOUR DES RYTHMES ACTUELS**

301 avenue des Nations unies - 59100 Roubaix

03 20 28 06 50 | [www.ara-asso.fr](http://www.ara-asso.fr)



**ARA**

**AUTOUR  
DES RYTHMES  
ACTUELS**